



## FSLARGO OCTUBRE EN TERMAS

11 AL 13 OCTUBRE 2024

+++ CUPOS CONFIRMADOS +++

Empresa de Viajes y Turismo – Legajo 11674

ACTUALIZADO AL 06/09/24

## FEDERACIÓN

- ✓ 02 ó 03 noches de alojamiento en hotel seleccionado con **MEDIA PENSIÓN** – según programa elegido
- ✓ 03 ó 04 días de asistencia al viajero con cobertura COVID – según programa elegido
- ✓ **OPCIONAL** = BUS IDA Y VUELTA = Desde \$ 94.000.- (SEMI CAMA) / \$ 109.000 (CAMA) (ESTIMADO)

HOTEL	03 DS / 02 NS (c/late check-out) (03 DES + 02 CENAS)				04 DS / 03 NS (03 DESAY + 03 CENAS)			
	SGL	DBL	TRP	CDP	SGL	DBL	TRP	CDP
<i>Hostal La Glorieta</i> – (3*)	157000	107000	89990	--	169900	119990	104000	--
<i>Brisas del Lago</i> (3*) – APART	526900	277900	227500	--	539900	291200	241000	--
<i>Apart H. Guarumba</i> (3*) - STD	312100	174000	135000	--	325600	187500	149000	--
<i>Apart H. Federacion</i> (3*S) STD	333100	216700	--	--	346500	230000	--	--
<i>Apart H. Federacion</i> (3*S) 2amb	--	232200	172900	151000	--	245600	186200	164500
<i>A. H. Federacion</i> (4*) PREMIUM	425900	263100	--	--	439200	276400	--	--
<i>Apart H. Federacion</i> (4*) 2amb	--	286500	239900	189700	--	299900	253200	203000
<i>Hotel Costa del Sol</i> (4*) STD	316900	191500	158000	--	318500	193200	159700	--
<i>Hotel Costa del Sol</i> (4*) SUP	348500	210000	171000	150600	349900	211900	172500	152500

**NO incluye bus ida y vuelta NI entrada a termas.- PRECIOS POR PERSONA**

- Hotel **Costa del Sol (SOLO DESAYUNO)** incluye piletta climatizada y SPA - Apart Federación con SPA
  - Todos los hoteles cuentan con parque y piletta al aire libre.



HOSTA LA CLORIETA



BRISAS DEL LAGO



HOTEL GUARUMBA



APART HOTEL FEDERACION



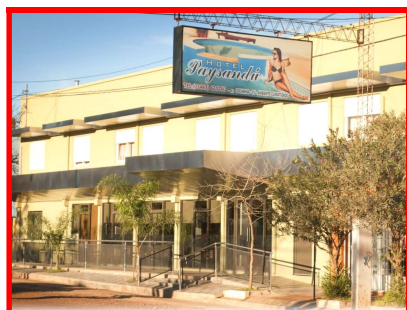
COSTA DEL SOL

# COLÓN

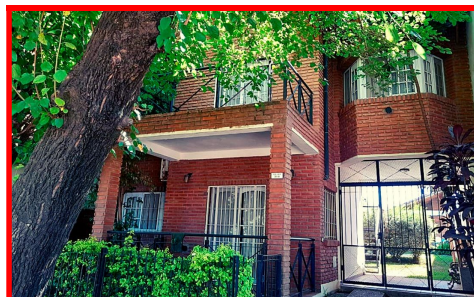
- ✓ 02 ó 03 noches de alojamiento en hotel seleccionado con **DESAYUNO**
- ✓ 03 ó 04 días de asistencia al viajero con cobertura COVID – según programa elegido.
- ✓ **OPCIONAL** = BUS IDA Y VUELTA = Desde **\$ 61.000.- (SEMI CAMA) / \$ 70.000 (CAMA) (ESTIMADO)**

HOTEL	03 DS / 02 NS (+ Late check out) (03 DESAYUNOS)				04 DS / 03 NS (03 DESAY)			
	SGL	DBL	TRP	CDP	SGL	DBL	TRP	CDP
<i>Hotel Paysandú – 2*S - STD</i>	82900	42900	37900	--	117000	62900	52900	--
<i>La Mora de Colón (2*S) 2 amb</i>	224100	113900	81500	66900	225100	115900	83500	68900
<i>Hotel Plaza (3*S) - CLASICA</i>	351600	177500	144500	--	352900	178500	145500	--
<i>Hotel Plaza (3*S) - TEMÁTICA</i>	419600	211500	152000	--	420900	212900	153900	--
<i>Hotel Plaza (3*S) - NEO</i>	461500	232500	168100	--	462900	233600	169300	--
<i>Hotel Plaza (4*) - DESIGN</i>	474900	239000	187500	--	475900	239900	188900	--
<i>Htl Costarenas (4*) - INTERNA</i>								--
<i>Htl Costarenas (4*) V/RIO - BAÑERA</i>							--	--
<i>Htl Costarenas (4*) V/RIO C/HIDRO</i>							--	--
<i>Htl Costarenas (4*) VISTA CIUDAD</i>					--			

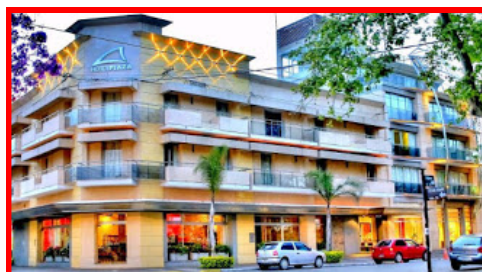
Los hoteles cuentan con piscina al aire libre y/o climatizada.  
Hotel Paysandú NO cuenta con late check-out para el paquete de 2 noches



*HOTEL PAYSANDÚ*



*MORA DE COLÓN*



*HOTEL PLAZA*



*HOTEL COSTARENAS*

NO incluye bus ida y vuelta NI entradas a termas.- **PRECIOS POR PERSONA**

**CONSULTAR PLANES DE PAGO CON TC (CON RECARGO)**

**CONSULTAS Y RESERVAS** = Tierra Termal (Empresa de Viajes) – Legajo 11674

**NUEVO FONDO** = (011) 4233-1549 – whatsapp (011) 6575-6789

E-MAIL = [reservas@tierratermal.tur.ar](mailto:reservas@tierratermal.tur.ar) - WEB = [www.tierratermal.tur.ar](http://www.tierratermal.tur.ar)